

GUIAS DE ACCIÓN Y PROCEDIMIENTOS
PARA LA ATENCIÓN DE EMERGENCIAS
INTERNAS Y EXTERNAS



BENEMERITO HOSPITAL
NACIONAL
DR. MAX PERALTA JIMENEZ
2010

Guía de Acción ante INCENDIO O EXPLOSIÓN

**SI SE ACTIVA UNA ALARMA,
HAY MUCHO HUMO O FUEGO**

- Valore si es una falsa alarma.
- Mantenga la calma
- Llame al 1871: Pida ayuda :
Brigada de Emergencias, Seguridad y Vigilancia
- Llame al 911 si es un incendio declarado

AUTOPROTECCIÓN

- Salga del lugar hacia pasillos principales, asegúrese que no quede nadie en el lugar.
- Localice las rutas de evacuación.
- Si sale humo debajo de una puerta toque el llavín si esta caliente NO HABRA, cubra la ranura por donde sale humo.

**JEFE DE SERVICIO
MEDICO O ENFERMERO**

**SI HAY FUEGO, HUMO
O ALGUN RIESGO INMINENTE
VALORE LA CONDICIÓN DE SUS PACIENTES E INSTALACIONES
E INICIE LA EVACUACIÓN**

ATIENDE HERIDOS

VALORE EL NIVEL DE DAÑO Y RIESGO

Guía de Acción ante SISMO O TORNADO

AUTOPROTECCIÓN SE PERSIVE UN SISMO O TORNADO

Mantenga la calma

- No corra, ni salga del edificio
- Aléjese de objetos peligrosos, ventanas y cosas que pueden caer
- Cúbrase debajo de objetos fuertes o adopte la posición de seguridad, cúbrase cabeza y cuello
- Si esta en pasillos ubíquese: Contra la pared, lejos de gradas y ventanas

En caso de Tornado

1. Cierre puertas y ventanas
2. Entre a cubículos pequeños (baños u oficinas)

INMEDIATAMENTE DESPUÉS DEL EVENTO ELIMINE FACTORES DE RIESGO Y ESPERE INDICACIONES

- Habrá las puertas
- Localice las salidas de emergencia
- Elimine fuentes de incendio.
- Limpie derrames y ordene pasillos.
- ESPERE INDICACIONES, PREPARESE PARA EVACUAR

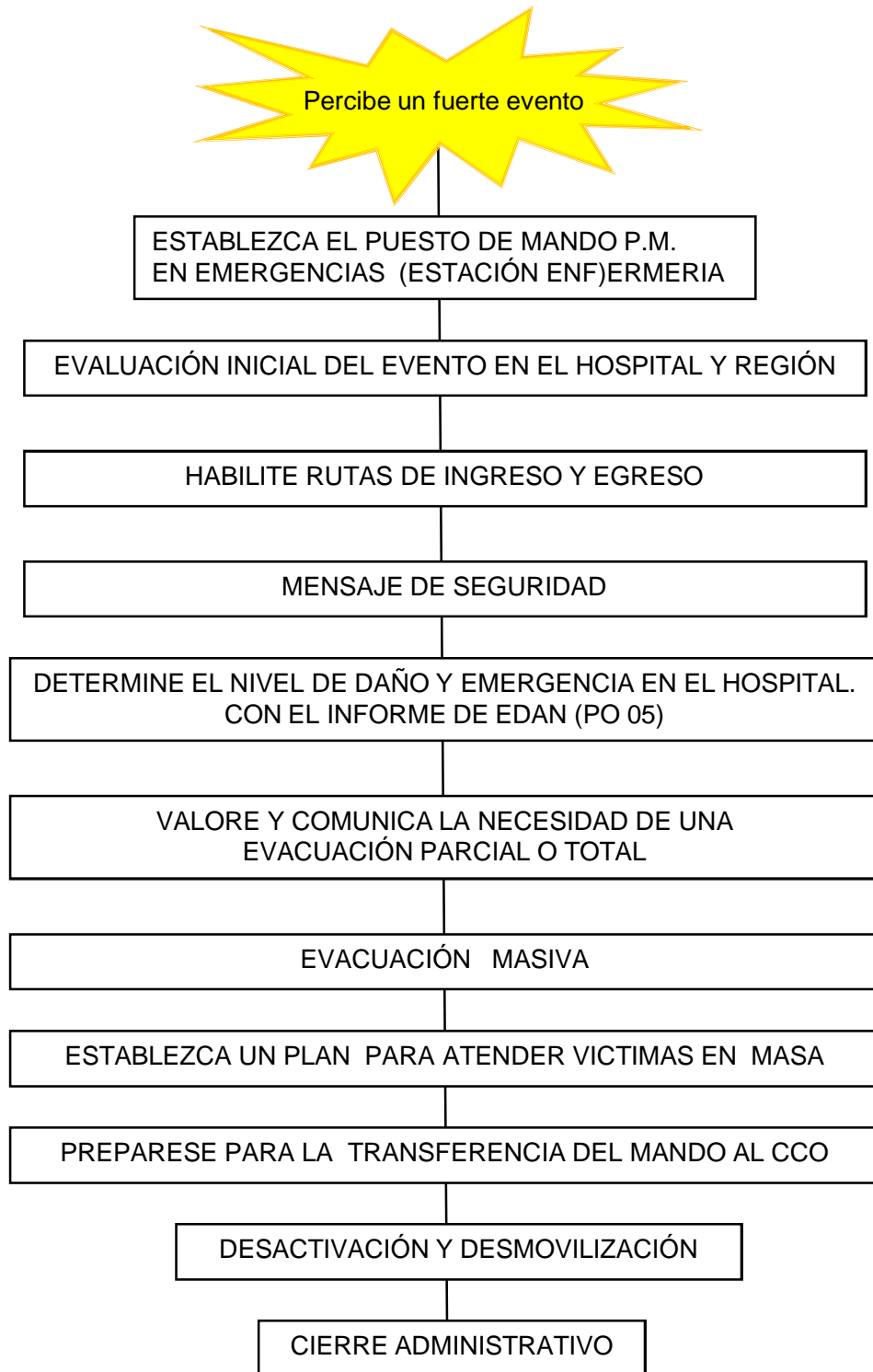
JEFE DE SERVICIO MEDICO O ENFERMERO

VALORE LA CONDICIÓN DE SUS PACIENTES E INSTALACIONES
E INICIE LA EVACUACIÓN
SI HAY ALGUN RIESGO INMINENTE

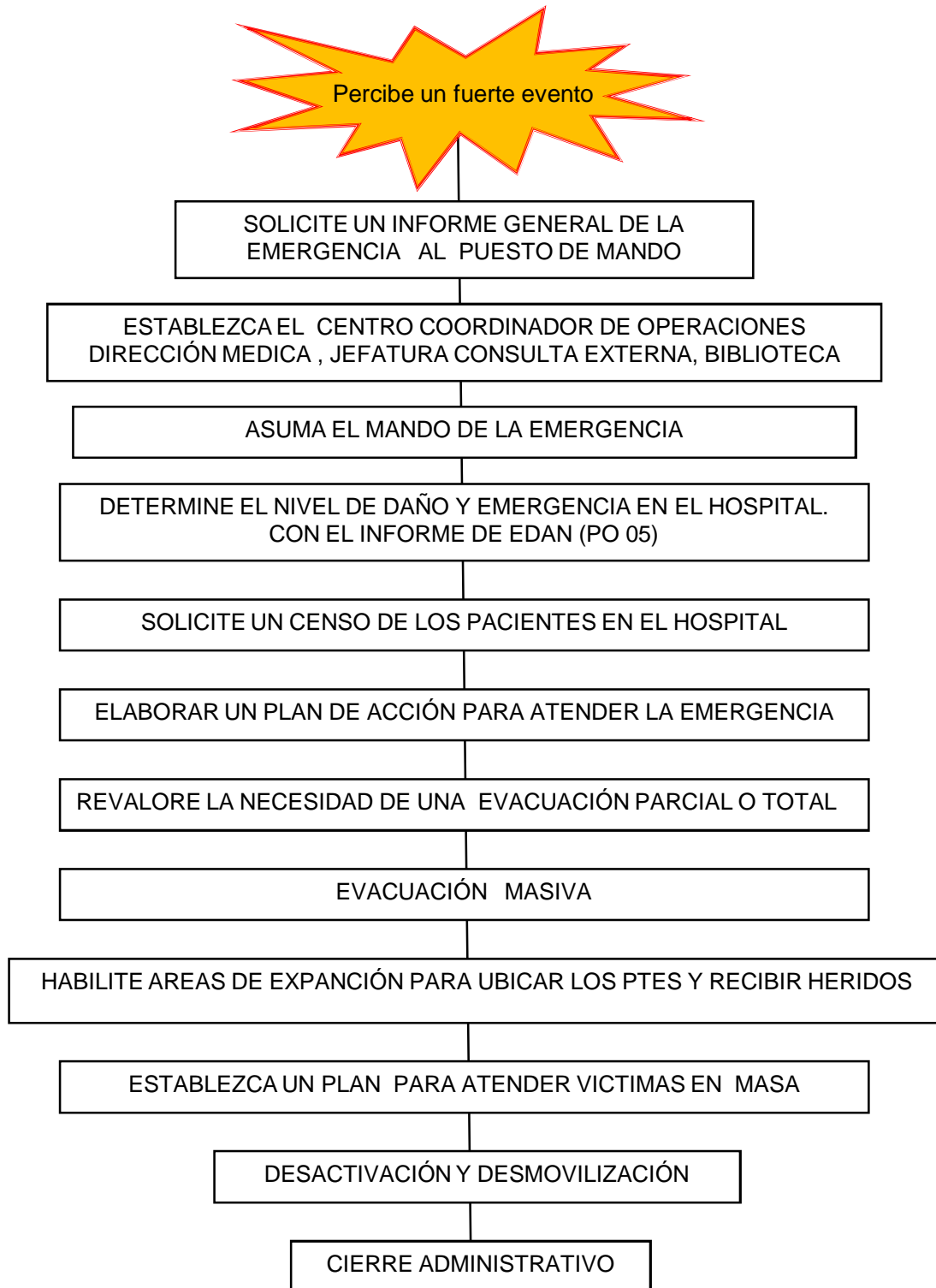
ATIENDE HERIDOS

VALORE EL NIVEL DE DAÑO Y RIESGO

Activación del Puesto de Mando en Emergencia Interna



Activación del Centro Coordinador de Operaciones en Emergencia Interna

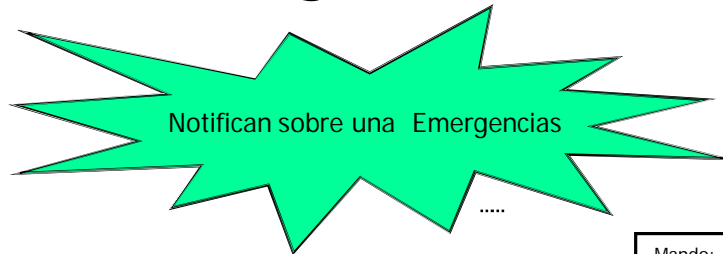


Procedimiento Operativo
PO 04

Evaluación de Daños y Analisis de Necesidades EDAN



Plan de Emergencias Masivas

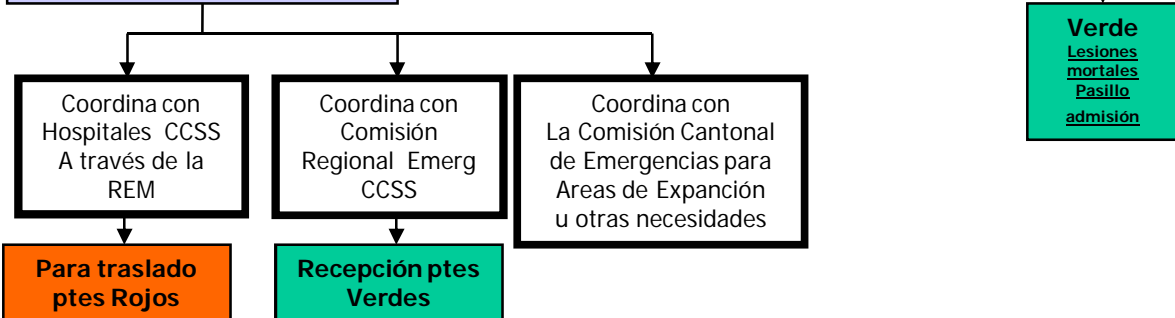
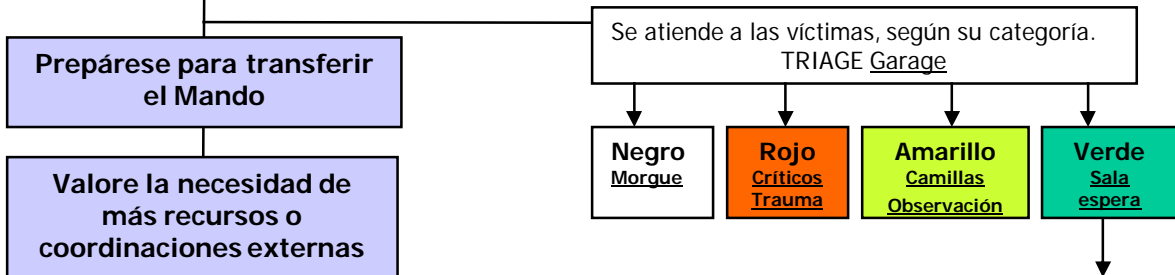
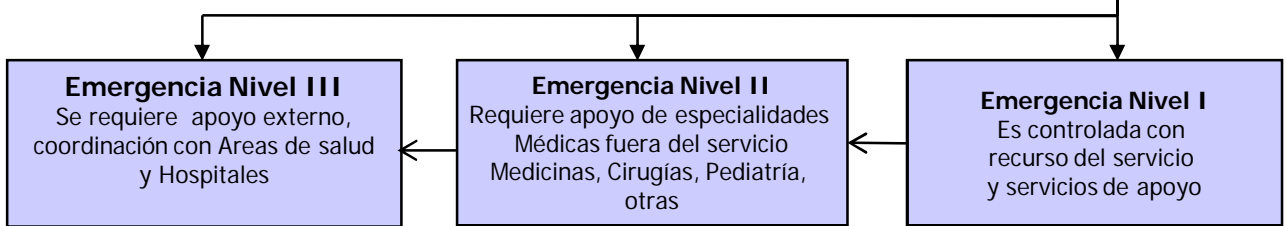
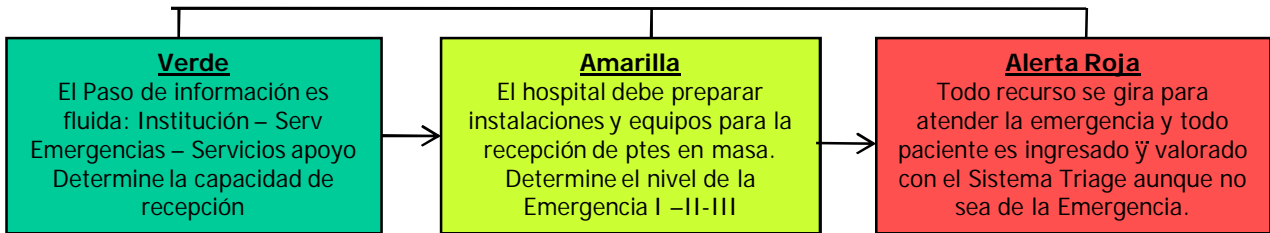


Se establece un Puesto de Mando (PM)
Servicio de Emergencias
Establezca una Estructura Operativa

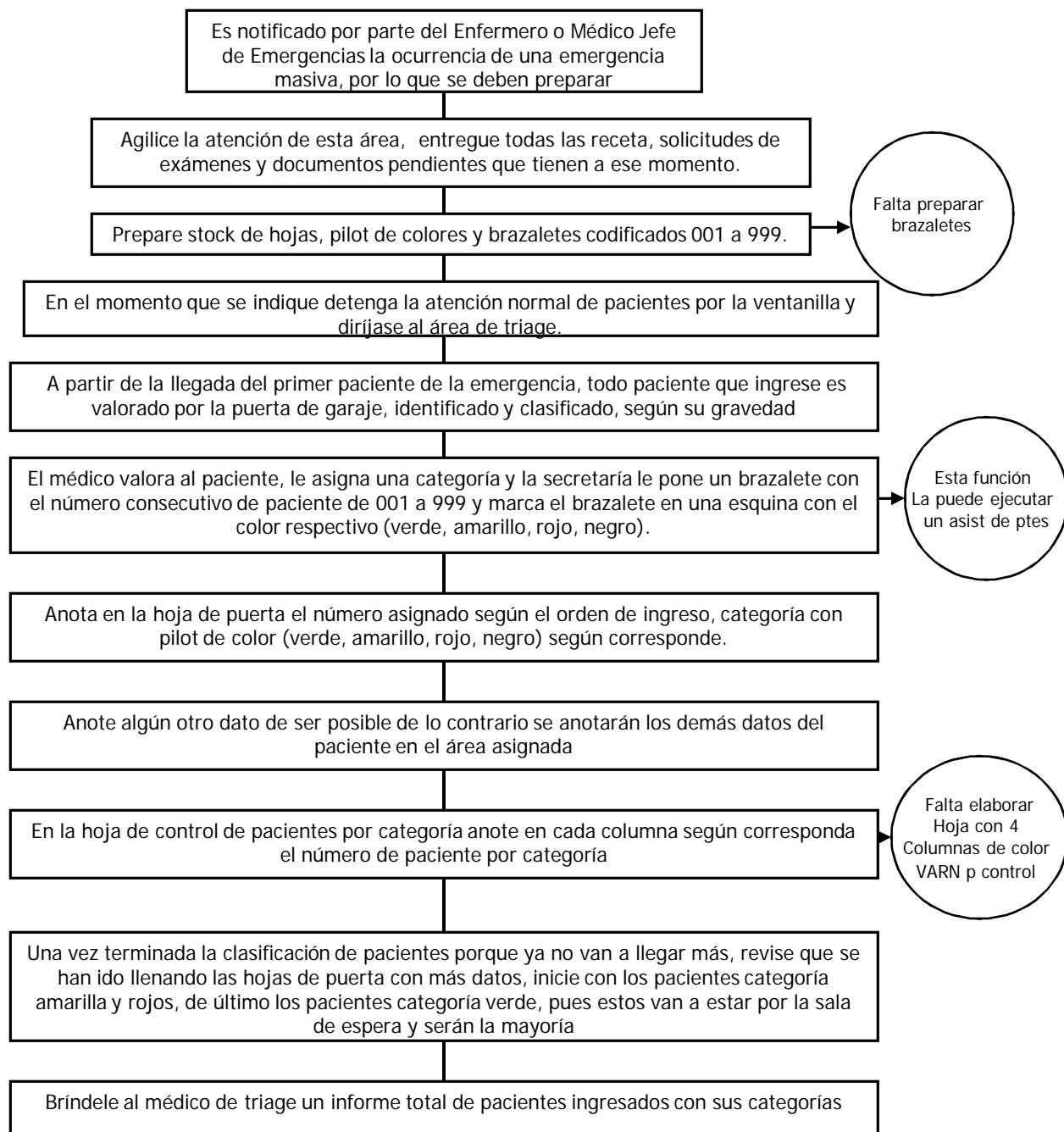
Mensaje de seguridad

Determine el tipo de alerta a activar

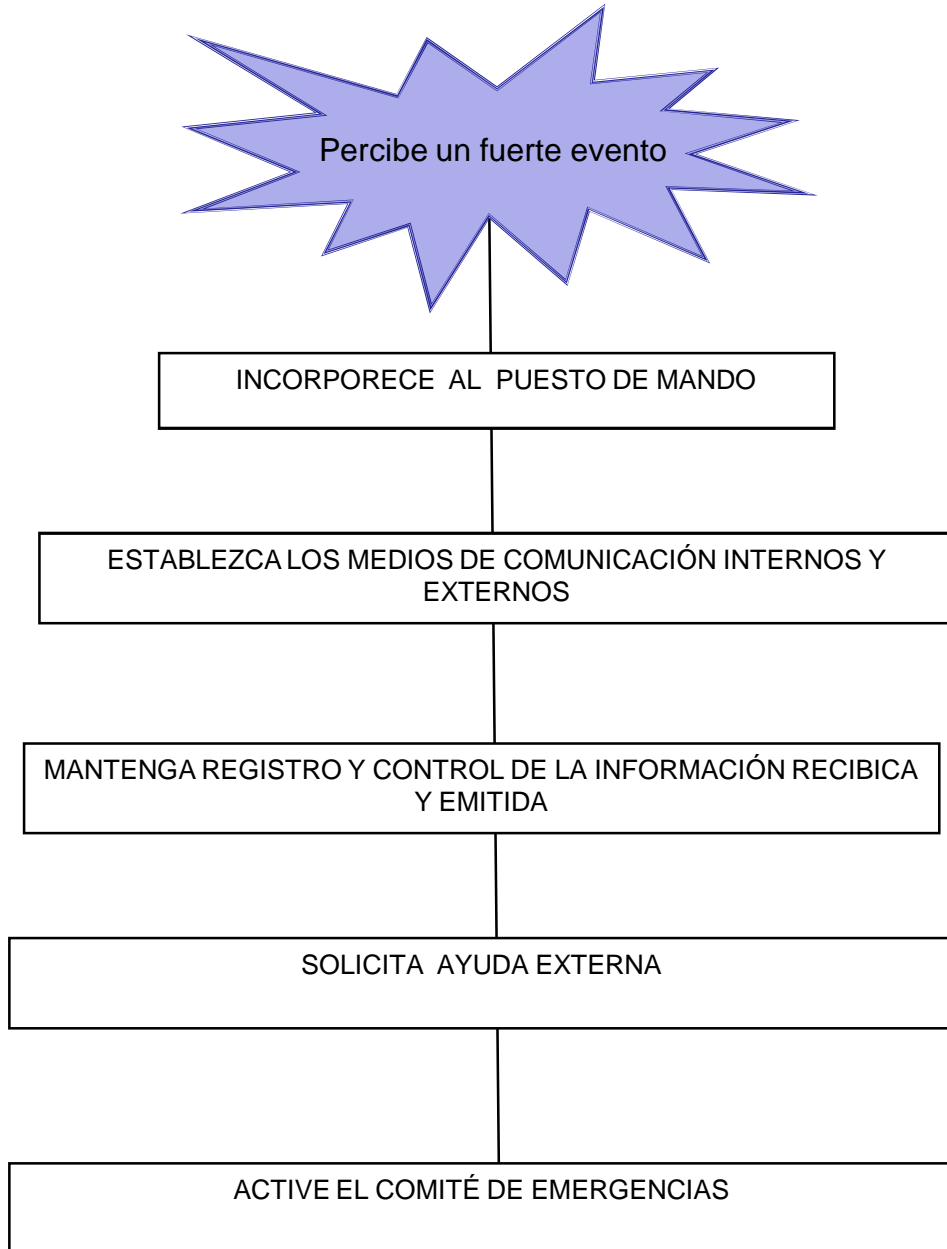
- Mando:
- Coordinador Médico Jefe Guardia
 - Sub Coordinador: Enfermero y/o Sup d Emergencias
 - Enc Logística: Sup General d Enfermería.
 - Supervisor de Vigilancia HMP
 - Si es necesario representantes de mayor nivel jerárquico de algunos servicios.
 - Encargado de Comunicaciones



Plan Emergencia Masiva Secretaria Emergencia



Comunicaciones



Brigada de Emergencias

